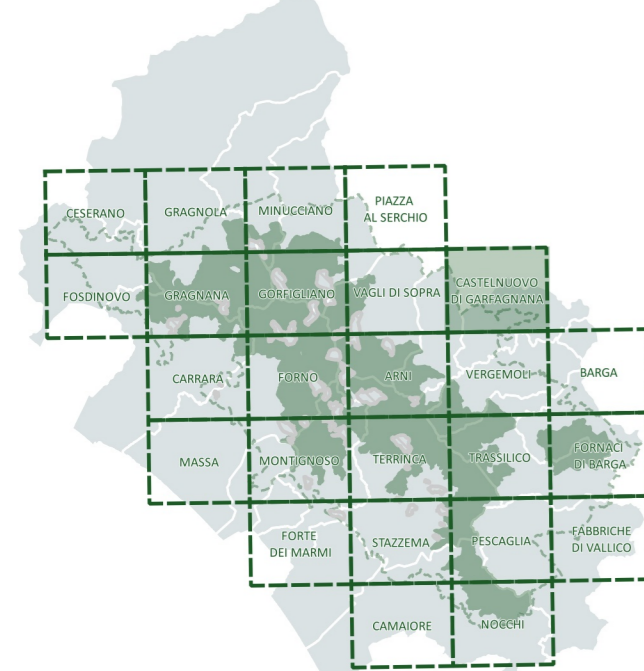




PIANO INTEGRATO DEL PARCO

Parco Regionale Alpi Apuane

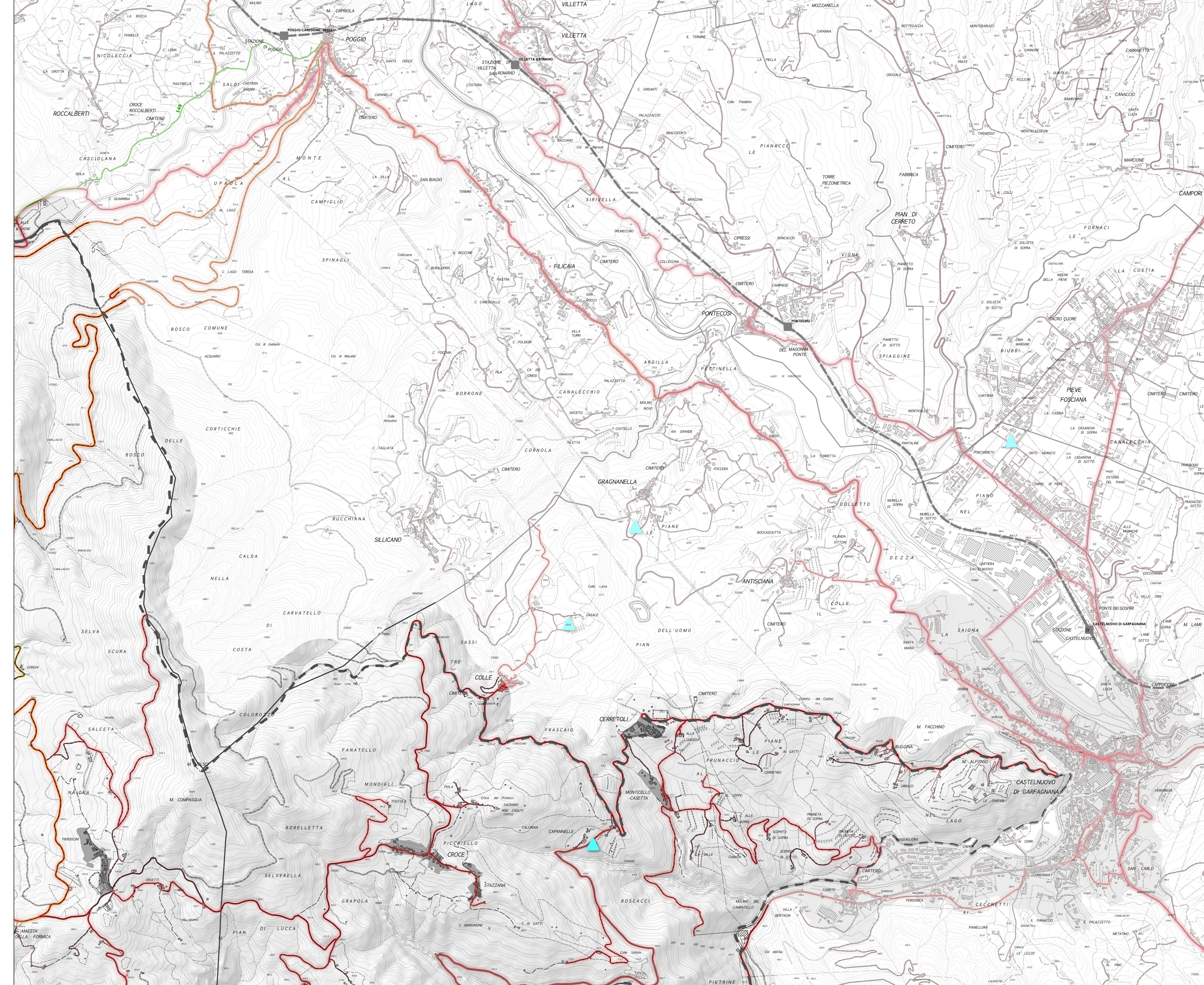


Sezione Pianificatoria. Quadro Conoscitivo
Rete infrastrutturale e della mobilità storica e contemporanea
(scala 1:10.000)

CASTELNUOVO DI GARFAGNANA



- Limiti amministrativi**
 - - - - - Limiti amministrativi comunali
- Area Parco**
 - - - - - Limite area parco (comprensiva delle zone contigue di cave e dei centri edificati interclusi)
 - - - - - Limite area contigua
- Insedimenti**
 ■ Sistemi urbani ad alta complessità e densità
 ■ Centri, nuclei e lottizzazioni
 ■ Insediamenti rurali di alta quota: alpeggi
- Rete infrastrutturale di interesse storico**
Antiche percorrenze
 - - - - - Via Francigena, Via del Volto Santo, Via Vandelli
Viabilità di impianto storico (fgm 1911) - tracciati riconoscibili
 - - - - - Viabilità principale (strade rotabili), mulattiere e sentieri
- Infrastrutture storiche legate all'estrazione del marmo**
 - - - - - Tracciato della ferrovia marmifera (tratto ora sommerso dal lago artificiale di Gramolazzo)
 - - - - - Tracciato della ferrovia marmifera (tratto ora utilizzato dalla viabilità rotabile)
 - - - - - Sentieri dei cavaatori
 1 - SENTIERO DEI CAVATORI NEL BAGNO ACQUABIANCA
 2 - SENTIERO DEI CAVATORI PER CAVA MACCHIETTA
 3 - SENTIERO DEI TAVOLONI
 4 - SENTIERO DEI CAVATORI A BERGIOLA FOSCALINA
- Rete infrastrutturale esistente**
Viabilità principale di grande comunicazione (statale, regionale, provinciale)
 - - - - - Autostrada (A12 Genova - Rosignano Marittimo)
 - - - - - Strada Statale (SS1 Aurelia)
 - - - - - Strada Regionale (SR 439 Sarzanese Valderra Pietrasanta - Lucca, SR EX 445 della Garfagnana)
 - - - - - Strada Provinciale (EX SS 446 di Fossdinovo, SP 4 Antona, SP5 Bassa Tambura, SP 6 Bergiola Maggiore, SP 69 Castelnuovo Colle Careggine, SP 10 di Arni, SP 49 di Careggine, SP 9 di Marina, SP 51 di Minucciano, SP 10 di Tenereo, SP 10dir di Tenereo per Equi, SP 58 di Ugliancaldo, SP 50 di Vagli, SP 13 di Valdarni, SP 39 di Vergemoli, SP 59 di Vinca, SP 59 Minucciano Pieve San Lorenzo, SP1 Montignoso, SP 60 Pescaglia Pascoso)
- Viabilità comunale e locale**
 - - - - - Strada Comunale
 - - - - - Strada Privata
- Rete ferroviaria**
 - - - - - Linea ferroviaria
 ■ Stazioni
 ● Scali merci
- Aviosuperfici ed elisuperfici**
 ■ Aeroporto
 ▲ Aree di atterraggio elicotteri
- Impianti di trasporto a fune**
 - - - - - Skifiti e scivole
 - - - - - Teleferiche per materiali
- Viabilità di cava**
 - - - - - Viabilità di accesso alle cave e strade di arroccamento
- Rete escursionistica**
 - - - - - Sentieri
 ■ Prima ricognizione dei sentieri tematici a cura dei gruppi locali
 x x x x x Vie ferrate (quadro conoscitivo del piano del parco)
 - Ferrata del Monte Contrario
 - Ferrata del Prociotto
 - Ferrata Renato Salvatori
 - Ferrata Tordini Galligani
- ▲ Rifugi
 - - - - - Strade panoramiche



↑ N
scala 1:10.000